



Work Program
SOIL CONSERVATION and SUSTAINABILITY
IN THE DANUBE REGION
SONDAR CZ-AT & ELSA Conference
Lednice, May 15, 2014

ARBEITSGEMEINSCHAFT
DONAULÄNDER
PRACOVNÍ SPOLEČENSTVÍ
PODUNAJSKÝCH ZEMÍ
PRACOVNÉ SPOLOČENSTVO
PODUNAJSKÝCH KRAJÍN
DUNAMENTI TARTOMÁNYOK
MUNKAKÖZÖSSÉGE
RADNA ZAJEDNICA
PODUNAVSKIH REGIJA
RADNA ZAJEDNICA
PODUNAVSKIH ZEMALJA
COMUNITATEA DE LUCRU
A STATELOR DUNĂRENE
РАБОТНА ОБЩНОСТ
ДУНАВСКИ СТРАНИ
РАБОЧА СПІВДРУЖНІСТЬ
ПРИДУНАВСЬКИХ КРАЇН



Working Community of the Danube Regions, Working Group on Sustainability, presiding: Lower Austria
Contact: Dr. Erwin Szlezak, Lower Austrian Agricultural District Authorities/ Department of Rural Development;
e-mail: info@unserboden.at / www.unserboden.at

Contributions for Sustainable Development in the Danube Region

Danube region as a model for linking European strategies and procedures for sustainable treatment of

- soil (soil conservation)
- natural and social resources
- sustainability of rural regions
- sustainable economy
- responsible action on a regional and on a local scale (regions and municipalities).

Pilot projects within the frame of the EU Strategy for the Danube Region as a basis for “bottom-up strategies“ (participation): SONДАР SK-AT, SONДАР HU-AT, SONДАР CZ-AT, SOPRO HU-AT, BeFoRe SK-AT



Soil Conservation & Creation of Awareness

Area-wide Soil Conservation

Soil conservation and sustainable use of land are connected to water quality in the catchment area, soil quality and processes of soil degradation

Exemplary Topics:

- **Carbon storage** in soils through sustainable land use twice as high as in the atmosphere
- **functions and services of soil** in spatial planning on a regional and municipal scale
- establishing **soil database** and **soil map** for the Danube region



*Working Community of the Danube Regions, Working Group on Sustainability,
Dr. Erwin Szlezak*



Working Community of the Danube Regions, Working Group on Sustainability, Dr. Erwin Szlezak



Soil Conservation & Creation of Awareness

Creation of Awareness


- ✓ of the value of our limited and unrenueable soil resources
- ✓ of the need for more sustainable land use through cross-border projects and initiatives on a municipal scale and in the educational sector
- ✓ deepening and expansion of “artistic approach“ towards soil conservation through **“soil art“** and **“with the Colours of the Earth“**
- *70 Lower Austrian municipalities members of European Land and Soil Alliance*
- *reaches more than 80,000 persons in LA*



- Good experience with 1. ETZ-Project from 2010-2011
- 27 schools from NÖ + CZ / 128 paintings
- very engaged teacher & children
- Online Voting from April to May
- 155.000 webpage-calls from 1.-18. May 2011




Working Community of the Danube Regions,
Working Group on Sustainability,
Dr. Erwin Szlezak



MASARYKOVO MUZEUM V HODONINĚ

www.soilart.eu



unser Boden
wir stehen drauf!

Eine Initiative von Landesrätin Dr. Erwin Pröll
und Landesrät Dr. Stephan Pernkopf

www.sondar.eu

www.unserboden.at

BODENKUNST


mit den Farben der Erde

EU-Wettbewerb für 27 Schulen
128 Werke aus Südmähren und Niederösterreich


UMĚNÍ A PŮDA

barvami země

evropská soutěž pro 27 škol
128 děl z jižní Moravy a dolního Rakouska




Malen
mit den Farben der Erde



unser Boden – sinnvoll nutzen, sorgsam schützen!
naše půda – smysluplně využívat, starostlivě chránit!

Malujeme
barvami země





SOILart: Paintings from the competition



Working Community of the Danube Regions, Working Group on Sustainability,
Dr. Erwin Szlezak



Working Community of the Danube Regions, Working Group on Sustainability, Dr. Erwin Szlezak



Soil awareness

Sensibly use, carefully protect our soil

EU Strategy for the Danube Region



SONDAR SK-AT

Soil as an indicator of flood occurrences

SONDAR HU-AT

Soil as a filter for pollutants / soil as a reservoir for carbon

SONDAR CZ-AT

Improving quality of soil by raising soil awareness / soil as an archive

European Land and Soil Alliance

unser Boden wir stehen drauf!



Our soil
we stand upon it!
Nase puda
je pro nás duležitá
A mi földünk
megszokott hazánk!
Наша земля
нас стільки коштує, щоб жити!
Pământul nostru,
cel pe care stăm!
Pământul nostru,
cel pe care stăm!
Наше земляниче
нам је јако важно!
Наша землица
на ній ми стоїмо!



ARDELENSCHENET
DONAU LÄNDER
FRANCOIS-LEZENT
POLSKA NIEZWIĘZOMA
RADOŠNE PRELEZENTO
ROMÂNIAȘTEI BALEN
EUVAŠENTŲ NOTAMONIS
SLOVENSKOZEMSKÉ
RADIČNA ZAHREVNICA
POLSKAN SKOTI
COMUNITATEA DE LOCALI
ASTORU DE NABANE
PAROTTA ORHODUCT
LITVANIJA I STRAŠI
PAPRA OTRIPARU
REPUBLIKANO LPAH



ELSA e.v.

Quelle: Atlas der Donauländer, Österreichisches Ost- und Südosteuropa-Institut, Wien 1984

SONDAR SK-AT Facts

- Main Topics:
SOIL Awareness +
SOIL WATER INTERACTION
- Project start:
1. Nov. 2010
- Project end:
31. Oct. 2013

unser Boden
wir stehen drauf!
www.unserboden.at



MINISTERIUM FÜR
LANDWIRTSCHAFT,
FORSTWIRTSCHAFT
UND REGIONALENTWICKLUNG
BUNDEMINISTERIUM FÜR
LANDWIRTSCHAFT,
FORSTWIRTSCHAFT
UND REGIONALENTWICKLUNG
BUNDEMINISTERIUM FÜR
LANDWIRTSCHAFT,
FORSTWIRTSCHAFT
UND REGIONALENTWICKLUNG



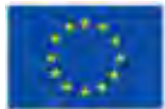
*Working Community of the Danube
Regions, Working Group on
Sustainability, Dr. Erwin Szlezak*

SONDAR SK-AT - Working Packages

- WP1:
Information und Publizität
- WP2:
Steigerung Bodenbewusstsein / soil awareness
- WP3:
Boden-Wasser-Interaktion / soil water interaction
- WP4:
Ausbildungsprogramme / training
- WP5:
Projektdurchführung & -kommunikation / communication

SONDAR HU-AT - facts

- Main Topics:
SOIL Awareness +
SOIL as a Filter
- Project start:
3. Feb. 2011
- Projekt end:
30. June 2014



EUROPEAN UNION
European Regional
Development Fund



creating the future

Programmi za gradnjenost i razvojni Resursima ÖSTERREICH - IIR-CARIB 2011-2014
AUGUSTIN - MACHAKOZICAG hodanir Anonimni UpravniHodanir Program 2011-2014

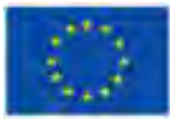
Working Community of the Danube Regions, Working Group on Sustainability,
Dr. Erwin Szlezak

SONDAR HU-AT – Working Packages

- **WP1:**
Bodenbewusstsein & Nachhaltigkeit
Soil Awareness and sustainability
- **WP2:**
Boden als Filter / *Soil as a Filter* Beitrag zu Erosions- und Grundwasserschutz
- **WP3:**
Mobiles Bodenlabor / *Mobile Soil Lab*
- **WP4:**
Bodenschutz am Beispiel „bodenschonende und bodensparende Siedlung“ / *Soil Protection using the Example of „Soil-Friendly and Soil-Sparing Settlement“*
- **WP5:**
Vernetzung - Nachhaltiges Bodenschutznetzwerk / *Networking: Sustainable soil protection network*

SONDAR CZ-AT - facts

- **Main Topics:**
Improving SOIL Quality +
Measures against EROSION +
Soil as an archive
- **Project start:**
14. March 2012
- **Projekt end:**
30. June 2014



EUROPEAN UNION
European Regional
Development Fund



EUROPEAN TERRITORIAL CO-OPERATION
AUSTRIA-CZECH REPUBLIC 2007-2013
Gemeinsam mehr erreichen. Společně dosáhneme více.

*Working Community of the Danube Regions, Working Group on Sustainability,
Dr. Erwin Szlezak*



SONDAR CZ-AT - SOILMAP

- Entwicklung einer digitalen GEO-Daten basierenden Webkarte - soilmap.eu - auf der Projekte, Partner, Institutionen und Best Practice Beispiele zum Thema Bodenschutz mehrsprachig zur Verfügung gestellt werden.
- Die abgebildeten Inhalte werden mit CMS zentral verwaltet und im Frontend mehrsprachig ausgegeben und können zielgruppenorientiert gefiltert werden. Ziel ist es sämtlichen im Projektgebiet befindlichen BODEN-Initiativen eine gemeinsame Geo-Bühne im Internet zu geben.
- Die Webkarte wird eigenständig im Web aufrufbar sein.
- Partnerorganisationen von SONDAR haben darüber hinaus die Möglichkeit die Webkarte in ihre eigene Website zu integrieren und sich hierbei die gewünschten Filterergebnisse (z.B. eigene Mitglieder, Aktivitäten) anzeigen zu lassen.
- Über das europäische Bodenbündnis (ELSA) mit Sitz in Osnabrück können über die Projektlaufzeit und das Programmgebiet von SONDAR CZ hinaus, neue Partner, Institutionen, Netzwerke, Regionen die Soil Map nutzen.



European Land and Soil Alliance (ELSA) e. V.
Das Boden-Bündnis ist ein Zusammenschluss von Städten und Gemeinden in Europa, die sich zum Ziel gesetzt haben, sich aktiv für einen nachhaltigen Umgang mit Böden einzusetzen. Auf Grundlage des [weiterlesen...](#)

Links:
[ELSA Manifest lesen](#) ...
[ELSA Mitglied werden](#) ...
[Aktuelle Termine](#) ...
www.bodenbuendnis.org

Osnabrück

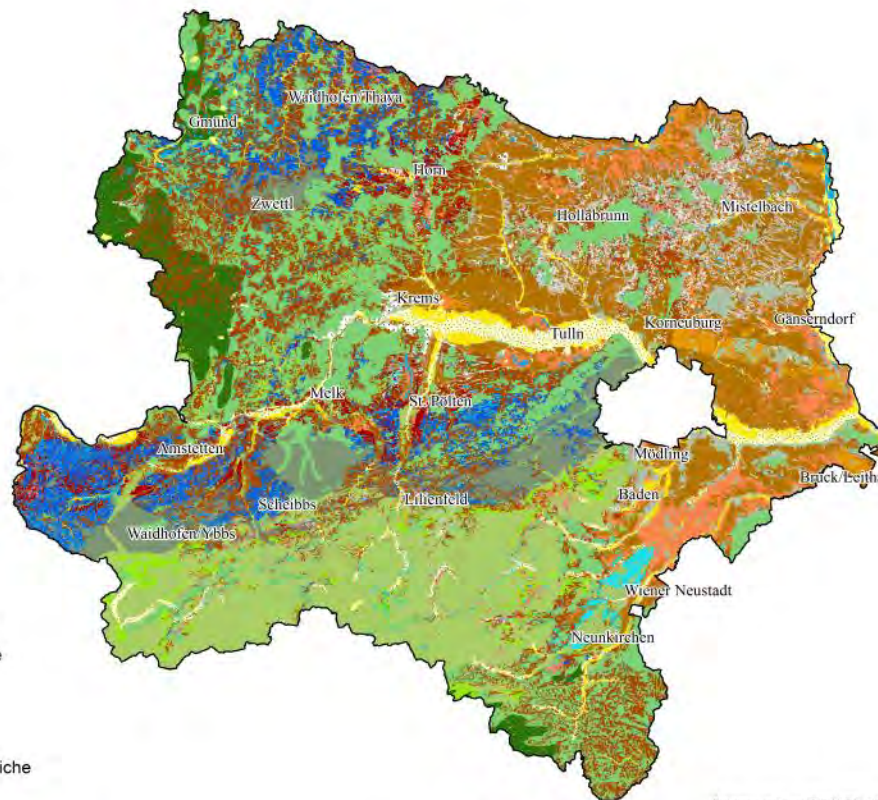
Impressum

Working Community of the Danube Regions, Working Group on Sustainability,

Dr. Erwin Szlezak

Landwirtschaftlich
genutzte Böden
Waldböden

- Rendzina
- Pararendzina
- Ranker
- Tschernosem
- Paratschernosem
- Braunerde
- Parabraunerde
- Podsol
- Semipodsol
- Kalkbraunlehm
- Kolluvisol
- Kultur-Rohboden
- Pseudogley
- Auboden
- Gleye und Moore
- Feuchtschwarzerde
- Solontschak
- Sonstige
- Nicht kartierte Bereiche



1:1.000.000 0 5 10 20 km

Datengrundlage: BFW, Tüll 1937
 Inhaltliche Gestaltung:
 W. Wenzel, R. Hösli, P. Strauss, M. Englisch, E. Herzberger, R. Reiter 2013
 Im Auftrag der niederösterreichischen Agrarbezirksbehörde
 Projektleitung: Erwin Szlezak

Sustainability/Social Production HU, LA, Vienna, Bgld, Styria

VALUE CREATION through APPRECIATION

Cooperation between enterprises, public institutions and social enterprises create sustainable products and services:

100 practical examples from the region – for the region!

Starting Point & Vision:

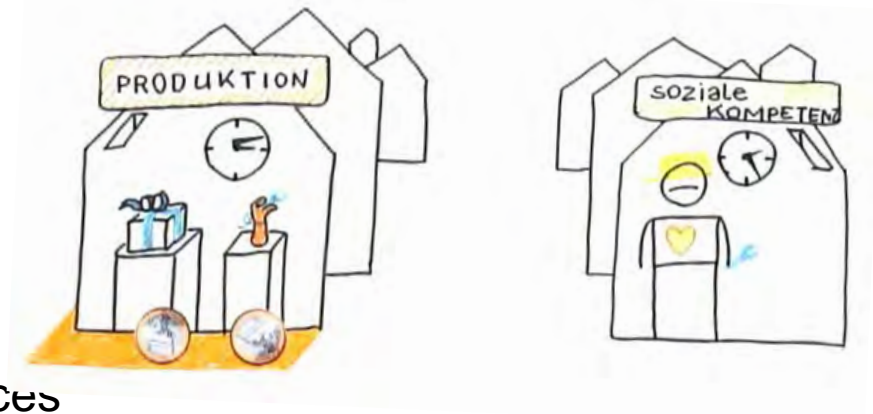
- ✓ **“Social Production“** for a sustainable type of economic activity, which is useful and desirable in the view of all parties involved
- ✓ **manageable regional processes of production**, no outsourcing to the Far East
- ✓ enterprises use enterprise waste in an **innovative, creative and value creating way** for quality products



*Working Community of the Danube Regions, Working Group on Sustainability,
Dr. Erwin Szlezak*

SoPro HU-AT international

Social Production: A sustainable impulse for Europe?



- Social
- Ecological / Conservation of resources
- Product- / service-related innovation
- Regional
- Quality

-> sustainable economize / CSR

-> Environmental Awareness & Regional development

-> Social added value

SOZIALE PRODUKTION

sozial produziert®

KOOPERATIONEN MIT SOZIALBETRIEBEN FÖRDERN - NACHHALTIGE PRODUKTE UND DIENSTLEISTUNGEN ENTWICKELN

Ziel der „Sozialen Produktion“ (SoPro) ist es, die Zusammenarbeit von Unternehmen & öffentlichen Auftraggebern mit Sozialbetrieben zu unterstützen. Im Rahmen des EU-geförderten Projekts wird an einem standardisierten **Vermittlungsmodell**, an einer **Vernetzungs-Plattform** und an einer **Marke**, die nachhaltige Produkte und Dienstleistungen von Sozialbetrieben auszeichnen soll, gearbeitet. Wir entwickeln qualitativ hochwertige nachhaltige Produkte (etwa durch Neubelebung von Reststoffen) sowie Dienstleistungen und fördern deren Marktfähigkeit, damit diese einer breiteren Öffentlichkeit bekannt werden. **Bis Juni 2014 bietet die Plattform SoPro kostenlose Beratungen für Unternehmen und öffentliche Einrichtungen an.**

SoPro beleuchtet Leistungen von sozialen Unternehmen (Betrieben & Projekten auf dem zweiten und dritten Arbeitsmarkt) unter dem Aspekt der Nachhaltigkeit, da deren Arbeit generell eine Form **regionalen Wirtschaftens mit sozialer Komponente** darstellt.



INFOS UNTER:
WWW.SOZIALPRODUZIERT.AT



TRIGOS NÖ
die Auszeichnung
für Unternehmen mit
Verantwortung



BEST-PRACTICE-BEISPIELE:



Bene AG
Aus Plattenresten
„wachsen“ neue Bäume



Die „Schatzkiste“ mit
nachhaltiger Wirkung - der
Erdfarben-Malkasten



Soilart
with the colours of the earth



Neue Produkte
aus alten Tonnen:
MüllTonnen RECYCLING

ETZ-Project – SoPro HU-AT

unser Boden
wir stehen drauf!

www.unserboden.at



AMT DER REGIONAL-
BEWAHRUNG
UND FÖRDERUNG
DES EUROPÄISCHEN
LANDWIRTSCHAFTS-
ERBEES
ALPHA ARDORICA
PHILIPPO-PAULI-
KLOSTERZISTERZE
PROVINZ SÜDBURGEN
UND NIEDER-ÖSTER-
REICH
BILDERGASSE 1
1040 WIEN
TEL: +43 (0)1 47901
FAX: +43 (0)1 47901
E-MAIL: etp@region.at



9 Projectpartner AT / HU
about 20 strategic Partners
about 200 Supporter

sozial produziert



Author: Franz Rybaczek / Platform socially produced



creating the future

Programm zur grenzüberschreitenden Kooperation ÖSTERREICH - UNGARN 2007-2013
AUSZTRIA - MAGYARORSZÁG Határon Átnyúló Együttműködési Program 2007-2013

Wertschöpfung durch Wertschätzung

ökologisch

sozial

WISSENSCHAFTLICHE BEGLEITUNG

Ausbildungskonzept

BERATUNGSMODELL
„SOZIALE PRODUKTION“

BERATUNGEN

(Unternehmen, öffentliche
Einrichtungen, Landwirtschaft)

100 Fallbeispiele

MODELLPROJEKTE DER SOZIALEN PRODUKTION

- Modul SoPro für CSR-Beratung
- Modul SoPro für Sozialbetriebe
- Soziale Altbausanierung Pakod
 - SCKW (Soziale Computer
Kreislaufwirtschaft)
- Sozial-Integrative Landwirtschaft
 - 3 Produkte der Regionen

PLATTFORM SOPRO
Markenentwicklung

VERANSTALTUNGEN / ÖA

Author: Franz Rybaczek / Platform socially produced

SoPro Best-Practice

unser Boden
wir stehen drauf!

www.unserboden.at

sozial produziert



AMT FÜR UMWELT
BEREICH 1.1.1
BÜRO FÜR UMWELT
UND ENERGIE
ALPEN ADRIATIK
NATURERBE
KULTURERBE
LANDWIRTSCHAFT
UND FORSTWIRTSCHAFT
ENERGIE
WASSER
UND ENERGIE
BEREICH 1.1.1
BÜRO FÜR UMWELT
UND ENERGIE



weitere MTR-Produkte:

Die hier gezeigten, handgefertigten Qualitätsprodukte für Haus & Garten und auch aktuelle Neuentwicklungen finden Sie auf www.mtr-online.at!



Author: Franz Rybaczek / Platform socially produced



creating the future
Programm zur grenzüberschreitenden Kooperation ÖSTERREICH - UNGARN 2007-2013
AUSZTRIA - MAGYARORSZÁG Határon Átívelő Együttműködési Program 2007-2013



SoPro Best-Practice (bene / Gesa)

sozial produziert

bene

WEITERE PRODUKTIDEEN



Kakteen & Teesets
Für die Schauräume der Firma Bene wurden Aufsteller in Form von Kakteen, Teekannen und Tassen aus Plattenresten gefertigt.



USB-Sticks
Derzeit befinden sich USB-Sticks aus Plattenresten der Firma Bene in Entwicklung. Für die FH Wieselburg wurde ein Prototyp in Form eines Fußabdrucks hergestellt.



Christbaumständer



Design-Schemel



Gartenbeschilderung

sozial produziert



Präsentationstisch (für Green Care)



TRIGOS-Tisch (für Abteilung Wirtschaft, NÖ Landesregierung)



BENE-Schüttelpennal



BENE-Halterungen für Plattenarretierung

Die Produktion wird von folgenden Sozialbetrieben durchgeführt:



Rural Development

Targets

- ✓ **Information platform** on a regional scale on projects
- ✓ establishing and strengthening of **international contacts** and **networks**
- ✓ technical statements on the rural area to superior decision-making levels (**national, EU and Danube region**).

Procedure

- Extension of network of “**Rural Development in the Danube Region**“
- **project database** for cross-border and transnational projects
- **presentation** of projects at Meeting on March 26/27, 2014 at Tulln UFT



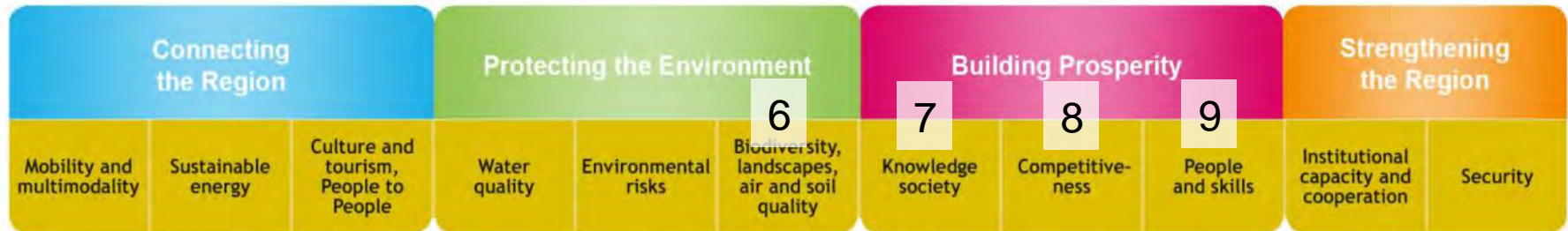
*Working Community of the
Danube Regions, Working
Group on Sustainability,
Dr. Erwin Szlezak*



Cross-Border Projects between Lower Austria, CZ, HU, SK



THE FOUR PILLARS



11 priority areas, coordinated by a priority area coordinator



- ✓ PA 6 **SONDAR** Soil Strategy Network in the Danube Region
- ✓ PA 7, 8, 9 **SOPRO** Social Production
- ✓ PA 7 **SONDAR+** Sustainable Strategy Network in the Danube Region
- ✓ PA 9 **BeFoRe** Participation Processes with Focus on Global Responsibility

Invitation

• sozial produziert

3.+4.6.2014

1st international SoPro-Congress – social ecological production
in Vienna



26.+27.6.2014

3rd Annual Forum of the EU Strategy for the Danube Region
in Vienna



unser Boden wir stehen drauf!
www.unserboden.at



Thank you for your attention!



*Working Community of the Danube Regions, Working Group on Sustainability, presiding:
Lower Austria*

*Contact: Dr. Erwin Szlezak, Lower Austrian Agricultural District Authorities/ Department
of Rural Development; e-mail: info@unserboden.at / www.unserboden.at*